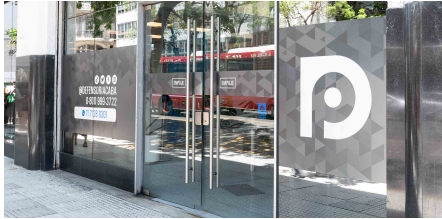


HISTORIA SOCIAL PARA LA ATENCIÓN AL VECINO

ESTA GUÍA TE AYUDARÁ A ENTENDER CÓMO INGRESAR A LA DEFENSORÍA, QUÉ PERSONAS ESTÁN PARA AYUDARTE Y CÓMO SON LOS ESPACIOS PARA QUE PUEDAS HACER TÚ CONSULTA O RECLAMO

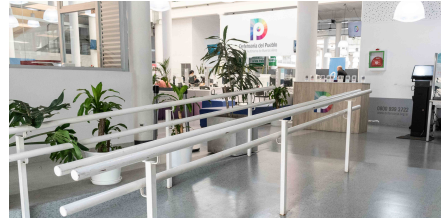
PUERTA DE ENTRADA



Esta es la entrada principal a la Defensoría sobre Av. Belgrano 673.

La puerta es de vidrio y la tenés que abrir empujando hacia adentro.

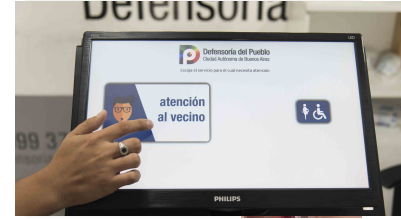
INGRESO AL EDIFICIO



Ingresás al edificio por una rampa con pasamanos hasta un mostrador.

Esa es la Recepción.

LA RECEPCIÓN



La recepcionista contesta tus preguntas y te informa cómo continúa tu trámite.

La recepcionista te da un número del turnero para que te atiendan y esperarás a ser llamado en el salón de espera.

SALÓN DE ESPERA



Después de la Recepción, pasás al Salón de Espera.

Hay sillones y asientos cómodos y seguros para que esperes. Tenés que prestar atención al número que tenés porque te van a llamar para atenderte.

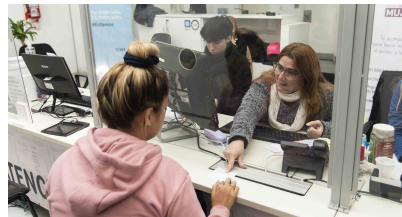
PRIMERA ATENCIÓN



Cuando digan tu número acercate al puesto de atención que indica la pantalla.

El agente va a escuchar tu reclamo, te va a orientar y te va a derivar al área temática que corresponda.

ÁREAS TEMÁTICAS



Si te derivan a un área temática, vas a esperar a ser llamado por otro agente.

Cuando te llamen, ingresás a otro sector acondicionado con mamparas y sillones para una entrevista privada más detallada sobre tu consulta o reclamo.

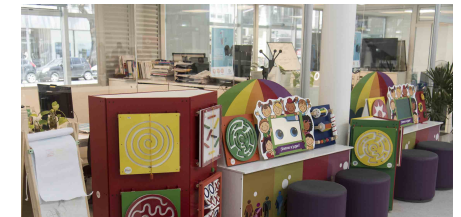
BAÑOS ACCESIBLES



Los baños están ubicados en la planta baja.

El baño adaptado es más grande, tiene lavabo sin pedestal, barras de seguridad y barras de apoyo.

JUEGOTECA



Si venís con una niña o un niño puede usar la juegoteca. También podés solicitar a la persona de Recepción el uso del kit sensorial y devolverlo cuando terminás tu trámite.

EN LA DEFENSORÍA TAMBIÉN HAY OTROS ORGANISMOS PARA QUE PUEDAS HACER TRÁMITES Y CONSULTAS SIN TENER QUE SACAR TURNO. ESTÁN UBICADOS EN EL SALÓN DE ESPERA: ANSES, PAMI, RENAPER, MINISTERIO PÚBLICO DE LA DEFENSA, CENTRO DE JUSTICIA DE LA MUJER, MINISTERIO DE TRABAJO DE LA NACIÓN Y ANDIS.



Defensoría del Pueblo
Ciudad Autónoma de Buenos Aires